

# 南風病院 健康診断・人間ドック等ご利用の方へ（宿泊施設のご案内）

遠方から当院の健康診断・人間ドック等をご利用される方のご宿泊に関して、下記の提携宿泊施設にて割引サービスを行っております。

## ① 滞在型簡易宿泊施設 ココ・スペース

鹿児島市長田町6-16  
TEL 099-294-9400



ホームページ



<アクセス>

- ・南風病院より 徒歩3分
  - ・市電「桜島橋通」より 徒歩 約6分
  - ・JR鹿児島駅より 徒歩 約8分
  - ・種子・屋久高速船旅客ターミナルよりタクシー 約10分
- ★南風病院の駐車場をご利用ください（詳細は裏面）

## ② ホテルリブマックス バジェット BUDGET鹿児島

鹿児島市小川町15-1  
TEL 099-216-3220



ホームページ

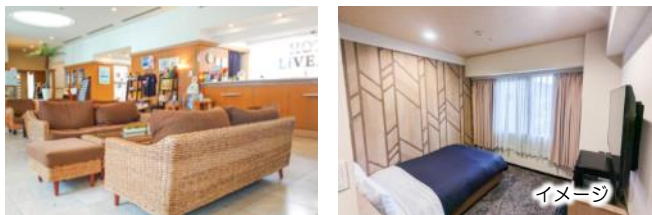


<アクセス>

- ・南風病院より車で約5分
  - ・市電「水族館口」より 徒歩 約3分
  - ・JR鹿児島駅より 徒歩 約5分
  - ・種子・屋久高速船旅客ターミナルよりタクシー 約10分
- ★連携駐車場あり（無料）



イメージ



イメージ

### 南風病院 特別価格

ご予約プラン	料金/1泊
1泊～4泊	4,000円(税込)
5連泊～9連泊	3,800円(税込)
10連泊～	3,500円(税込)
30連泊以上	3,000円(税込)

宿泊料金は先払いです。

南風病院 特別価格 1泊 3,600円

※物価高騰の影響により価格が変動する場合がございます。

宿泊日の3日前までの予約が必要です。  
(前日・当日の予約は割引対象外です)

## ご予約は施設に直接お電話で

ご本人様が施設へ連絡し、直接予約をお取りください。その際に、必ず南風病院で健康診断・人間ドック等を受けるための利用であることをお伝えください。伝えていない場合、表記の割引料金で受けられない場合がございますので、ご注意ください。

※当院利用者の特別料金となっており、それ以外の目的で宿泊された場合、通常料金をお支払いいただく場合がございます。



# 滞在型簡易宿泊施設 ココ・スペースをご利用の方へ

南風病院駐車場からココ・スペースへの移動は下記の図を参考にしてください。

※夜間・日祝は、駐車場連絡通路から病院建物（4階）へは入れません。連絡通路からエレベーターで1Fに降りて、屋外からホテルへ移動してください。

